

Корпуса для компрессорно-конденсаторных агрегатов HUA

Корпуса компрессорно-конденсаторных блоков HUA предназначены для сборки компрессорно-конденсаторных агрегатов.

Корпуса можно комплектовать как среднетемпературными, так и низкотемпературными спиральными компрессорами, а также герметичными поршневыми компрессорами.

Серия HUA представляет собой бюджетный вариант корпуса ККБ. За счет изменения конструкции удалось снизить стоимость корпуса относительно серии HUC.

Коллектор конденсатора расположен справа, а не слева, как в HUC, за счет этого длина агрегата меньше.

Эл. щит не в отдельной коробке, дин-рейка на задней стенке агрегата, за счет этого уменьшена глубина корпуса.

Меньше высота корпуса.

Толщина металла - 1 мм.

Внешне выглядит как серия HUC, две двери, у компрессорного отделения, и отделения конденсатора.

Обслуживание такое же удобное, как и у агрегатов HUC!

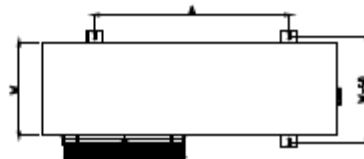
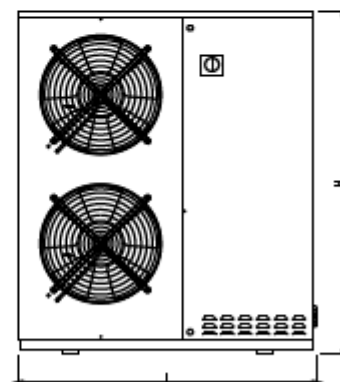
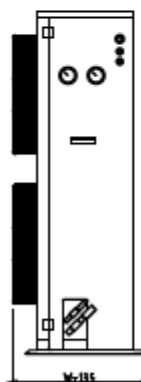
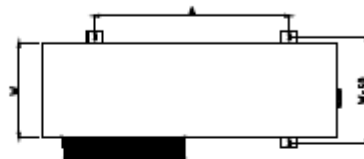
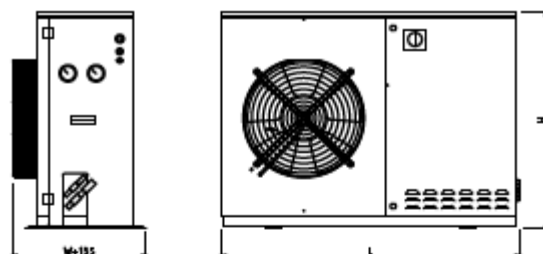


Корпуса для компрессорно-конденсаторных агрегатов HUA поставляются в следующей комплектации:

- Сдвоенное реле давления Danfoss KP-15
- Смотровое стекло Sanhua
- Фильтр-осушитель Sanhua
- Соленодный вентиль Sanhua
- 6-полюсные вентиляторы Maer
- Манометры
- Конденсатор в тропическом исполнении
- Ресивер
- Запорные клапаны
- Звукоизоляция

Дополнительные АББ части:

- Выключатель-разъединитель АББ
- Реле тепловой защиты АББ
- Контактор АББ
- Клеммная колодка



Габариты агрегата

Code	Condensing unit dimensions			
	L(mm)	W(mm)	A(mm)	H(mm)
HUA 4001...	1000	380	550	525
HUA 4501...	1000	380	550	675
HUA 4501P...	1150	380	646	875
HUA 5001...	1150	380	646	975
HUA 5002...	1200	385	686	1275
HUA 5002P...	1400	430	886	1275

Фото HUA 5002Z04 (без компрессора)

